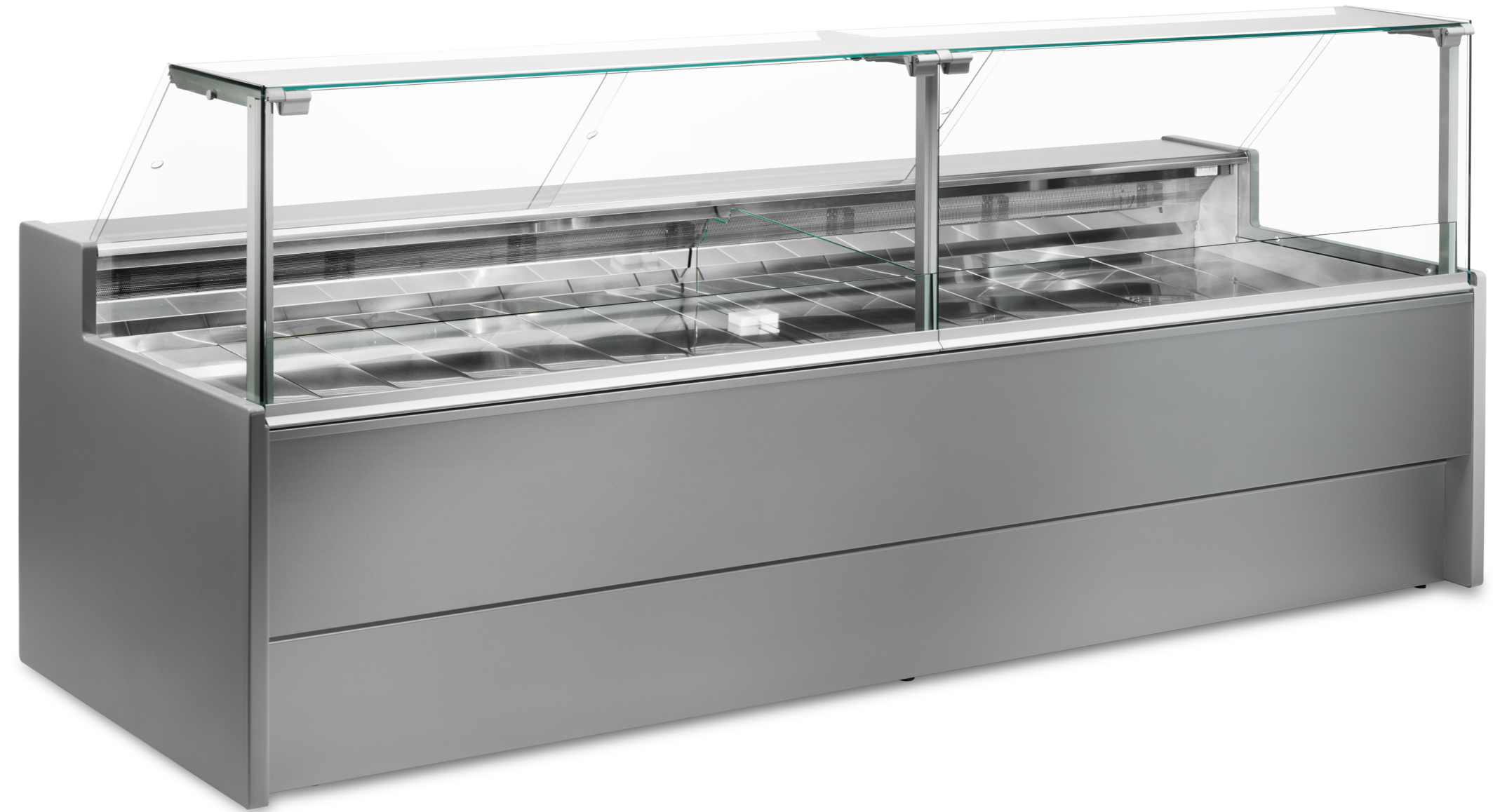
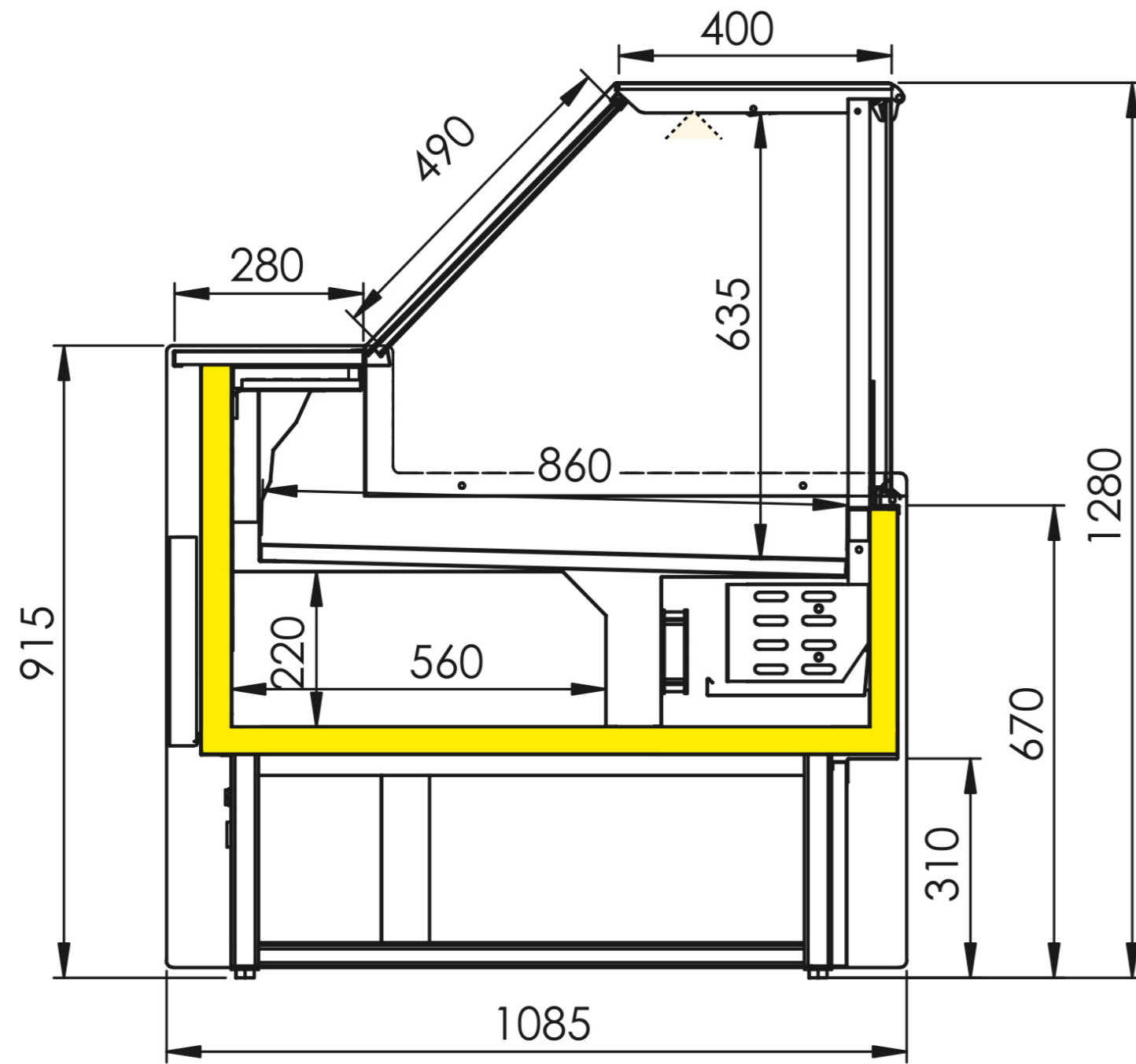


## PORTHOS VENTILATO



MODELLO	LUNG. LENGTH LAENGE LONGUEUR	MOTORE COMPRESSOR KOMPRESSOR COMPRESSEUR	ILLUMINAZIONE LIGHTING BELEUCHTUNG ILLUMINATION	QUANTITA' GAS GAS QUANTITY GAS MENGE QUANTITE' DE GAS (KG.)	TIPO DI GAS KIND OF GAS GAS-TYP TIPE DE GAZ	HP	Potenza frigorifera Refrigeration power Kalteleistung Puissance frigorifique Watt (-10°C)	Watt assorbiti Watt absorbed Nennleistungsaufnahme Watts absorbés	Assorbimento Ventilatori Vasca Fab absorption Luefteraufnahmen Absorption ventilateurs (W)	Tubi senza gruppo Tubes without unit Roehre ohne Aggregat Tubes sans groupe (mm)	
	<b>VENTILATO - UMLUFT - AIRY - VENTILE - VENTILADA</b>									<b>S</b>	<b>D</b>
<b>PORTHOS</b>	150	NEK6210GK	1 x 13w	0,110	R290	1/2 HP	690	373	19	8	6
	200	NEK6213GK	2 x 9w	0,150	R290	1/2+ HP	873	537	38	8	6
	250	NEK6217GK	2 x 10w	0,147	R290	3/4+ HP	1115	550	38	8	6
	300	NT6222GK	2 x 13w	0,150	R290	1- HP	1358	845	38	8	6

S= ASPIRAZIONE - SUCTION - ASPIRATION - SAUG  
D= MANDATA PER CALIPPARE - DISCHARGE - DECHARGE - DRUCK

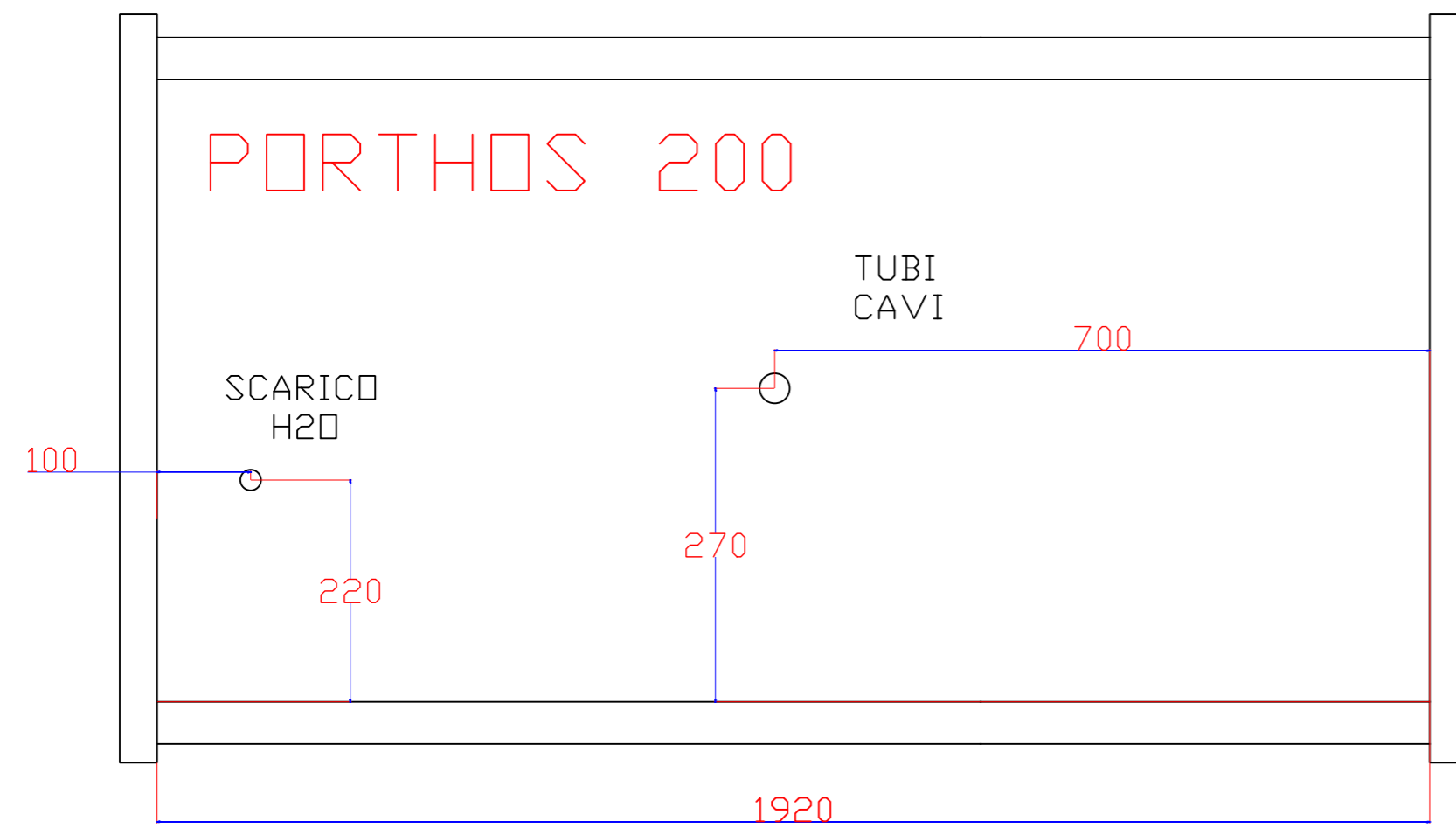
I dati delle unità si riferiscono alla versione con gruppo incorporato. Per la versione gruppo a distanza il calcolo deve essere fatto dal frigorista.  
The data of the units refer to the version with built-in unit. For the version with remote unit, the calculation has to be made by the technician.  
Die Angaben des Kuhlgregats sind für die Ausführung mit eingebautem Aggregat. Für die Ausführung mit externem Aggregat die Kalkulation muss vom Kälte-Techniker gemacht werden.  
Les données du groupe sont pour la version avec groupe incorporé. Pour la version avec groupe à distance le calcul doit être fait par le frigoriste.

Modello: PORTHOS  
Revisione: 00

Codice: PL  
Data: 13-07-2018

I dati tecnici possono essere soggetti a cambiamenti senza alcun obbligo di preavviso. We reserve the right to change technical features without notice. Technische aenderungen sind ohne voranzeige moeglich. Nous nous reservons le droit de varier sans preavis les details techniques.

SCHIENA



FRONTALE VASCA